



# Žádnou paniku!

Máme řešení

- ✓ plní požadavky norem **EN1125** i **EN179**
- ✓ disponuje funkcemi **E/B/D**
- ✓ řešení pro dveře jedno- i dvoukřídlové
- ✓ elektricky ovládané komponenty

# panicLock AP4/EN179, EN1125

## Vícebodové nouzové a panikové zámky Winkhaus

### Řešíte téma bezpečného úniku osob z objektu a kladete si často následující otázky?

- Co znamená norma EN179, co je norma EN1125?
- Co jsou a jakou mají funkci panikové zámky, panikové kování, paniková klika nebo hrazda?
- Co to jsou nouzové zámky, nouzové kování, nouzová klika?
- Vícebodové uzamknutí? Jednokřídlové nebo dvoukřídlové dveře?
- Lze panikové nebo nouzové kování použít pro plastové (PVC), hliníkové (ALU), dřevěné (HOLZ) nebo ocelové (STAHL) dveře?
- Máme použít variantu klika-koule, klika-madlo nebo samotnou kliku?
- Či snad paniková hrazda-koule, případně samotná paniková hrazda?
- Anebo kombinace klika-klika nebo paniková hrazda-klika?

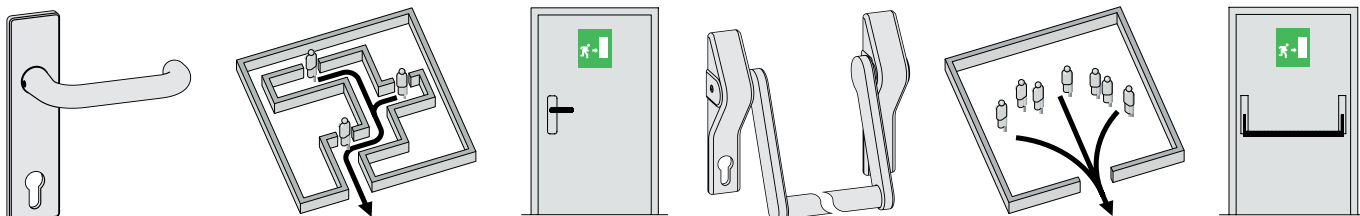
### Již nemusíte váhat. Společnost Winkhaus nabízí nejen odpovědi, ale hlavně ŘEŠENÍ!

#### Norma EN179

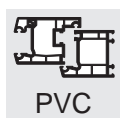
- + proškolený personál, menší množství osob v daném prostoru
- + nouzová klika
- + Norma EN179 hovoří o tzv. nouzových uzávěrech či nouzových zámcích!
- + norma EN179 připouští otevíravost dveří dovnitř i ven

#### Norma EN1125

- + veřejnost, zpravidla větší množství osob v daném prostoru
- + paniková hrazda
- + norma EN1125 hovoří o tzv. panikových uzávěrech či panikových zámcích!
- + norma EN1125 připouští otevíravost dveří dovnitř i ven

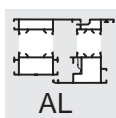


#### Vysvětlivky:



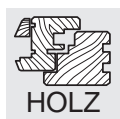
Řešení vhodné  
pro plastové profily

PVC



Řešení vhodné pro hliníkové  
či ocelové profily

AL



Řešení vhodné pro  
dřevěné profily

HOLZ



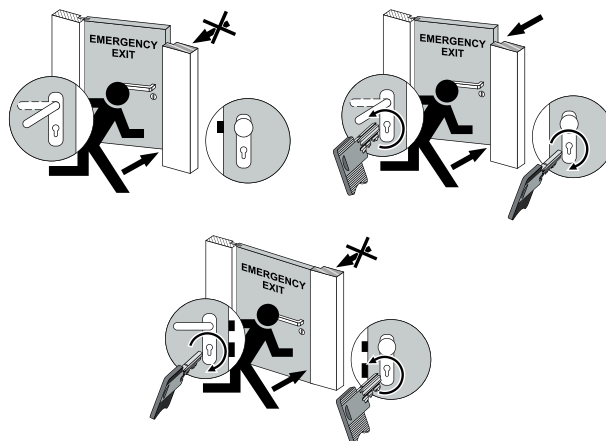
RC3

Výrobek certifikován v bezpečnostní  
třídě RC3 dle ČSN EN1627-1630

# Obě normy rozlišují tři funkce: E, B a D

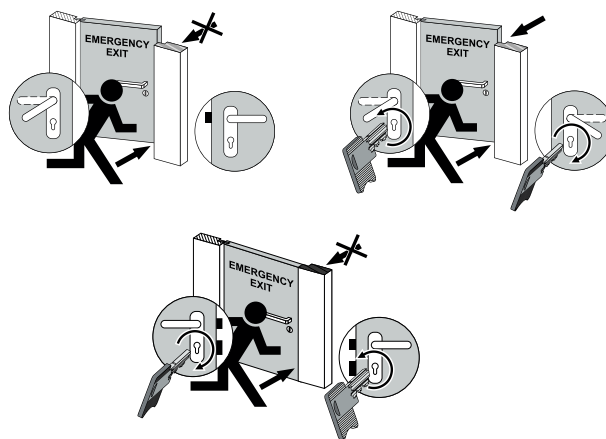
## E panicLock AP4 E1\* (pro 1křídlové dveře) panicLock AP4 E2\* + AP4 UTE (pro 2křídlové dveře)

- funkce E (Trafo/Wechsel) => klika-koule, klika-madlo, klika samotná (dle EN179)
- funkce E (Trafo/Wechsel) => paniková hrazda-koule, paniková hrazda samotná (dle EN1125)
- zevnitř ven => v zamknutém i odemknutém stavu stisknutím vnitřní nouzové kliky, resp. panikové hrazdy
- zvenku dovnitř => v zamknutém i odemknutém stavu pomocí klíče v cylindrické vložce



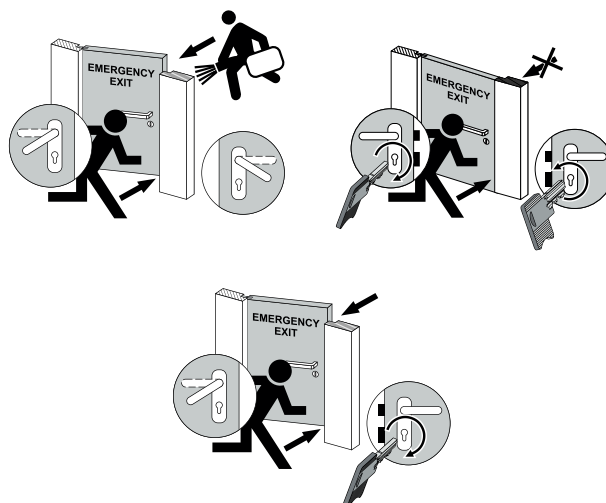
## B panicLock AP4 B1\* (pro 1křídlové dveře) panicLock AP4 B2\* + AP4 UTE (pro 2křídlové dveře)

- funkce B (Begehbar) => klika-klika (dle EN179)
- funkce B (Begehbar) => paniková hrazda-klika (dle EN1125)
- v zamknutém stavu venkovní klika chod „naprázdno“
- zevnitř ven => v zamknutém i odemknutém stavu stisknutím vnitřní nouzové kliky, resp. panikové hrazdy
- po použití (stisknutí) vnitřní nouzové kliky resp. panikové hrazdy venkovní klika stále chod „naprázdno“, možno ji však aktivovat pomocí klíče v cylindrické vložce => zvenku dovnitř stisknutím kliky
- po opětovném uzamknutí zámku klíčem v cylindrické vložce nastává výchozí stav => zamknuto



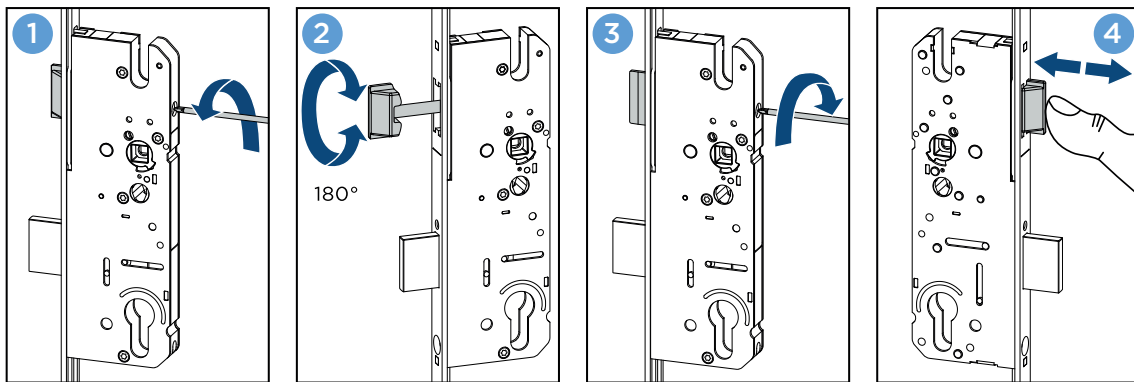
## D panicLock AP4 D1\* (pro 1křídlové dveře)

- funkce D (Durchgang) => klika-klika (dle EN179)
- funkce D (Durchgang) => paniková hrazda-klika (dle EN1125)
- v zamknutém stavu venkovní klika chodí „naprázdno“
- zevnitř ven => v zamknutém i odemknutém stavu stisknutím vnitřní nouzové kliky, resp. panikové hrazdy
- po použití (stisknutí) vnitřní nouzové kliky resp. panikové hrazdy venkovní klika automaticky aktivována => zvenku dovnitř stisknutím kliky
- po opětovném uzamknutí zámku klíčem v cylindrické vložce nastává výchozí stav => zamknuto

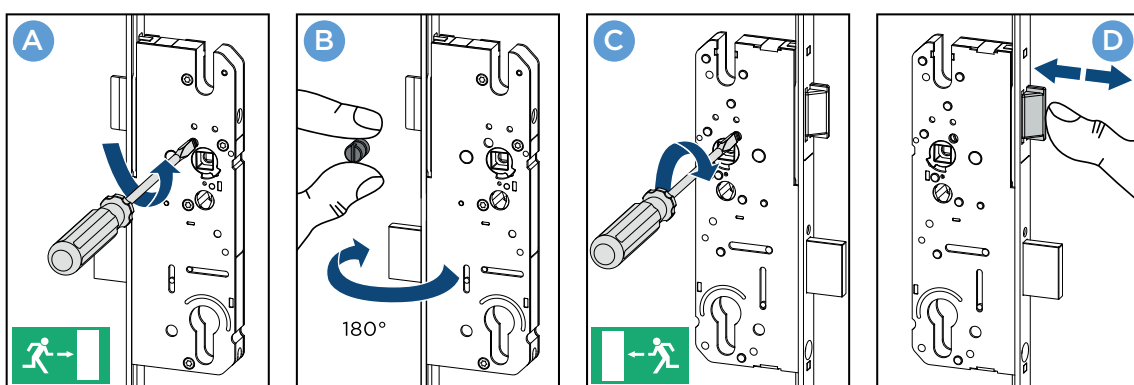


\* Zámky AP4 E1, AP4 E2, AP4 B1, AP4 B2, AP4 D1 nevyžadují instalaci cylindrické vložky s volným během spojky (Freilauf)!

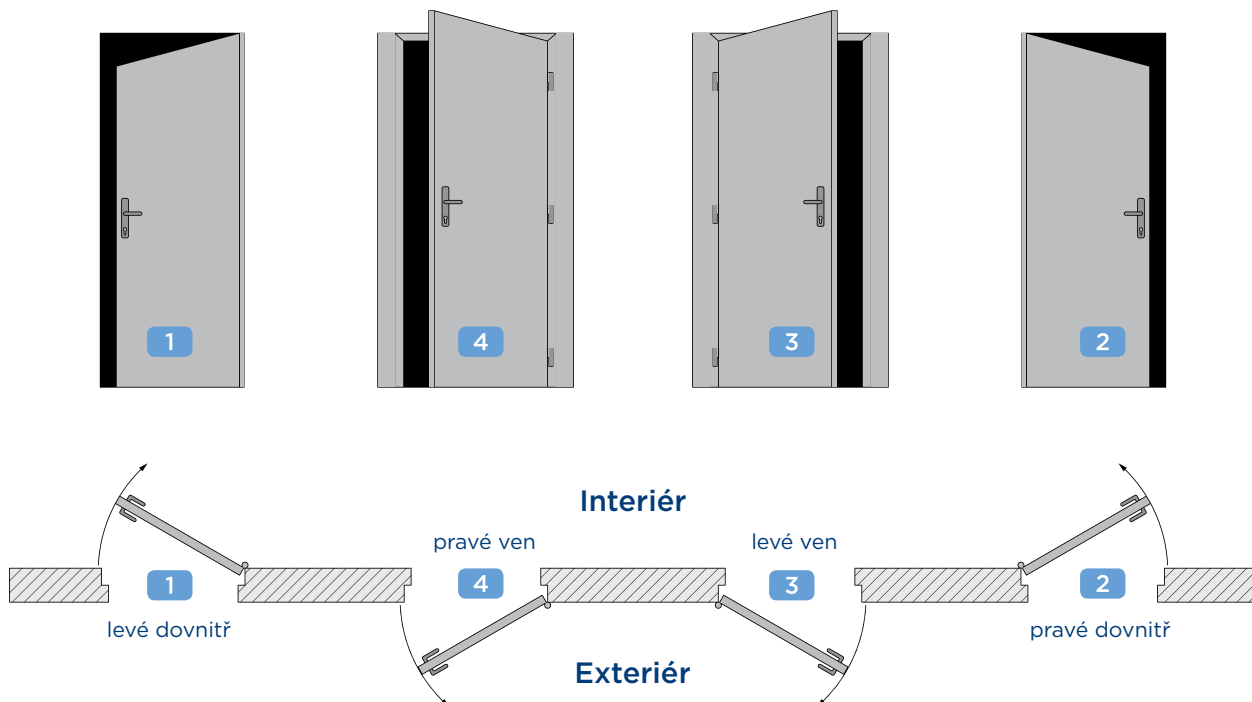
Změna orientace středové střelky z levé na pravou (a opačně):



Nastavení nouzové/panikové strany na zámku (strana se šroubkem je nouzová/paniková):



Otevíravost dveří dle DIN:

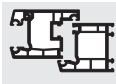
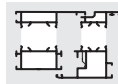



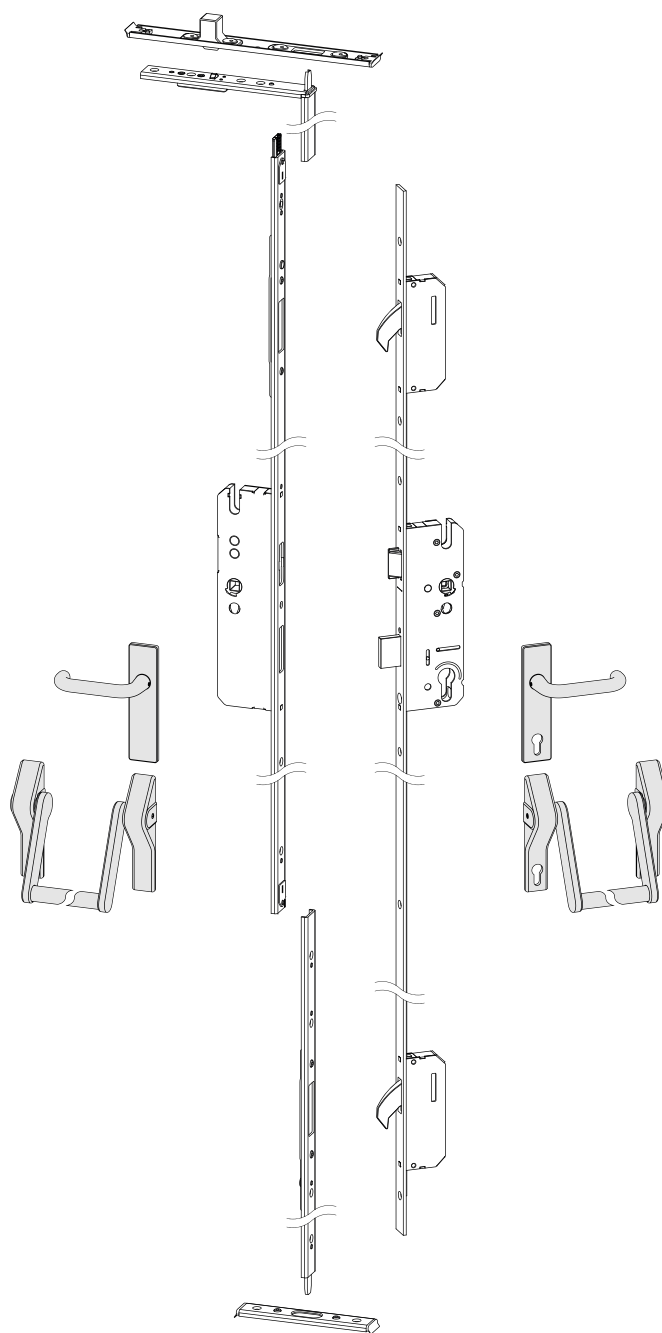
# Vícebodový zámek panicLock AP4 E2/AP4 B2

(vločkou ovládaný)

## Řešení pro:

- výšku křídel v kovací drážce, resp. ve falcu: 1.902,5mm - 2.322,5mm (varianta 60)
- výšku křídel v kovací drážce, resp. ve falcu: 2.047,5mm - 2.467,5mm (varianta 62)
- výšku křídel v kovací drážce, resp. ve falcu: 2.402,5mm - 2.822,5mm (varianta 69)
- 2křídlivé dveře (bezpečný únik v libovolném pořadí křídel)

E/B	RC3	EN179 EN1125
 PVC	 AL	 HOLZ
Výšková varianta 60/62/69		



Specifikaci na konkrétní dveře žádejte individuálně u svého obchodního zástupce.

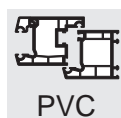
# Vícebodový zámek panicLock AP4 E1/AP4 B1/AP4 D1

(vločkou ovládaný)

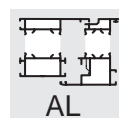
E/B/D

RC3

EN179  
EN1125



PVC



AL

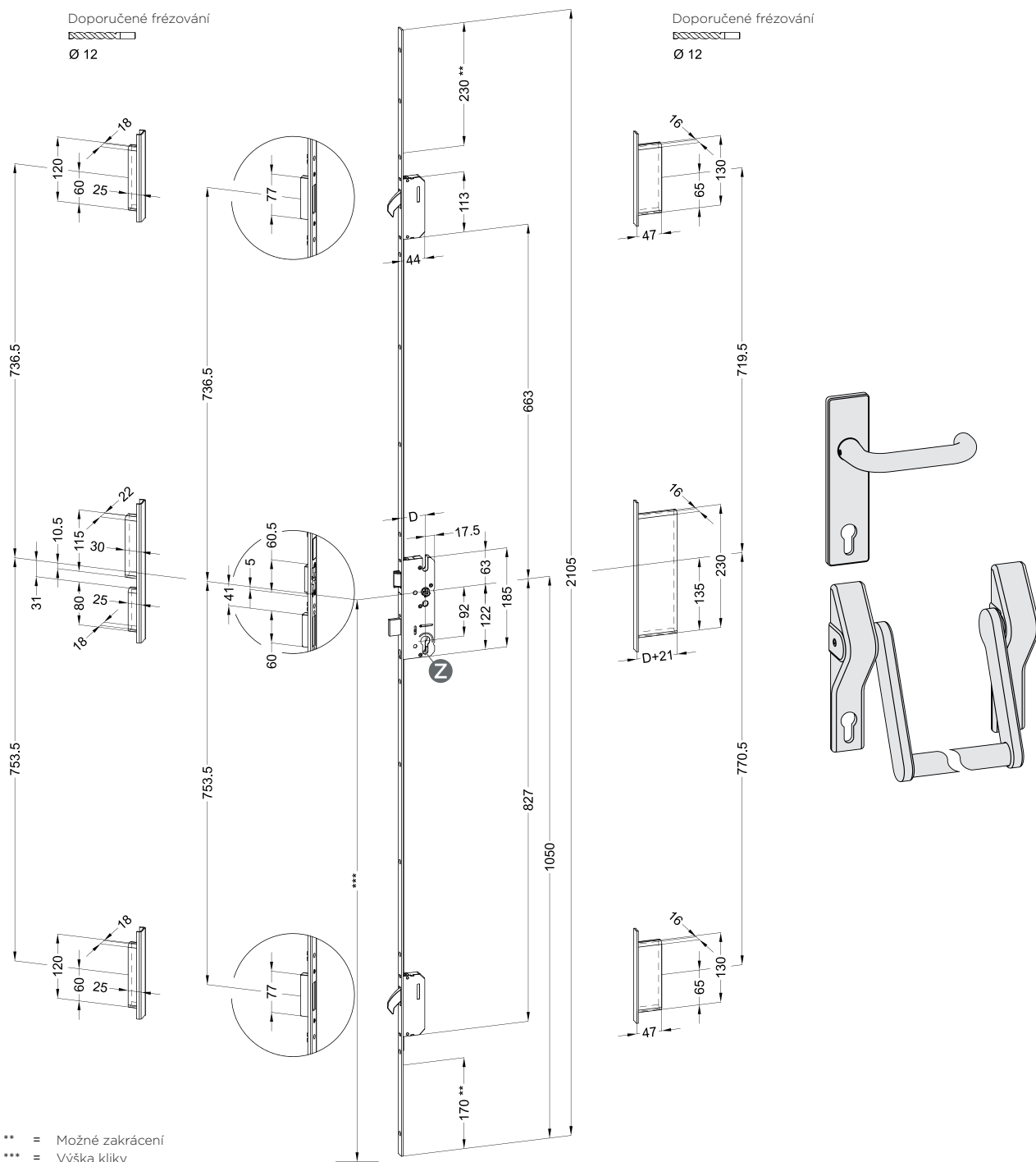


HOLZ

Výšková varianta 60

## Řešení pro:

- výšku křídla v kovací drážce, resp. ve falcu:  
1.875mm - 2.230mm
- 1křídlové dveře
- 2křídlové dveře (pasivní křídlo jištěno  
napevno = nechová se nouzově/panikově)



\*\* = Možné zkrácení  
\*\*\* = Výška kliky

# Vícebodový zámek panicLock AP4 E1/AP4 B1/AP4 D1

(vložkou ovládaný)

E		B		D	
---	--	---	--	---	--

Zámky AP4 E1: čelo ploché F16x3		Zámky AP4 B1: čelo ploché F16x3		Zámky AP4 D1: čelo ploché F16x3	
5044753	E1 F1660/35 92/9 M2 MC	5044881	B1 F1660/35 92/9 M2 MC	5044896	D1 F1660/35 92/9 M2 MC
5044754	E1 F1660/40 92/9 M2 MC	5044882	B1 F1660/40 92/9 M2 MC	5044897	D1 F1660/40 92/9 M2 MC
5044755	E1 F1660/45 92/9 M2 MC	5044883	B1 F1660/45 92/9 M2 MC	5044898	D1 F1660/45 92/9 M2 MC
5059329	E1 F1660/50 92/9 M2 MC				
5044756	E1 F1660/55 92/9 M2 MC	5044884	B1 F1660/55 92/9 M2 MC	5044899	D1 F1660/55 92/9 M2 MC
5044757	E1 F1660/65 92/9 M2 MC	5044885	B1 F1660/65 92/9 M2 MC	5044900	D1 F1660/65 92/9 M2 MC

Zámky AP4 E1: čelo ploché F20x3		Zámky AP4 B1: čelo ploché F20x3		Zámky AP4 D1: čelo ploché F20x3	
5074777	E1 F2060/40 92/9 M2 MC				
5044758	E1 F2060/45 92/9 M2 MC	5044886	B1 F2060/45 92/9 M2 MC	5046562	D1 F2060/45 92/9 M2 MC
5044870	E1 F2060/55 92/9 M2 MC	5044835	B1 F2060/55 92/9 M2 MC	5044901	D1 F2060/55 92/9 M2 MC
5044872	E1 F2060/65 92/9 M2 MC	5044836	B1 F2060/65 92/9 M2 MC	5044902	D1 F2060/65 92/9 M2 MC
5046578	E1 F2060/80 92/9 M2 MC				

Zámky AP4 E1: čelo ploché F24x3		Zámky AP4 B1: čelo ploché F24x3		Zámky AP4 D1: čelo ploché F24x3	
5044871	E1 F2460/35 92/9 M2 MC	5044837	B1 F2460/35 92/9 M2 MC	5044903	D1 F2460/35 92/9 M2 MC
5045093	E1 F2460/40 92/9 M2 MC	5044838	B1 F2460/40 92/9 M2 MC	5046565	D1 F2460/40 92/9 M2 MC
5044873	E1 F2460/45 92/9 M2 MC	5044839	B1 F2460/45 92/9 M2 MC	5044904	D1 F2460/45 92/9 M2 MC

Zámky AP4 E1: čelo U-tvaru U24x6		Zámky AP4 B1: čelo U-tvaru U24x6		Zámky AP4 D1: čelo U-tvaru U24x6	
5044874	E1 U2460/35 92/9 M2 MC	5044890	B1 U2460/35 92/9 M2 MC	5044905	D1 U2460/35 92/9 M2 MC
5044876	E1 U2460/40 92/9 M2 MC	5044891	B1 U2460/40 92/9 M2 MC	5046566	D1 U2460/40 92/9 M2 MC
5044877	E1 U2460/45 92/9 M2 MC	5044892	B1 U2460/45 92/9 M2 MC	5044906	D1 U2460/45 92/9 M2 MC
5046595	E1 U2460/50 92/9 M2 MC	5056541	B1 U2460/50 92/9 M2 MC	5056542	D1 U2460/50 92/9 M2 MC
5045232	E1 U2460/55 92/9 M2 MC	5046444	B1 U2460/55 92/9 M2 MC		
5045233	E1 U2460/65 92/9 M2 MC				

Zámky AP4 E1: čelo U-tvaru U24x8		Zámky AP4 B1: čelo U-tvaru U24x8		Zámky AP4 D1: čelo U-tvaru U24x8	
5044878	E1 U2471/35 92/9 M2 MC	5044893	B1 U2471/35 92/9 M2 MC	5044907	D1 U2471/35 92/9 M2 MC
5044879	E1 U2471/45 92/9 M2 MC	5044894	B1 U2471/45 92/9 M2 MC		
5046660	E1 U2471/65 92/9 M2 MC				

Elektrický dveřní otvírač: standardní, s mechanickou blokadí:		Elektrický dveřní otvírač: reverzní (pod proudem blokováný)	
4939646	118E 190A71 10-24V FAB PR+LE	100078	138E 91 12V DC PR+LE reverse function

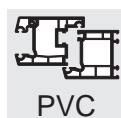
# Vícebodový zámek panicLock AP4 E1/AP4 B1/AP4 D1

(vločkou ovládaný)

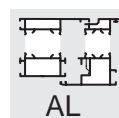
E/B/D

RC3

EN179  
EN1125



PVC



AL

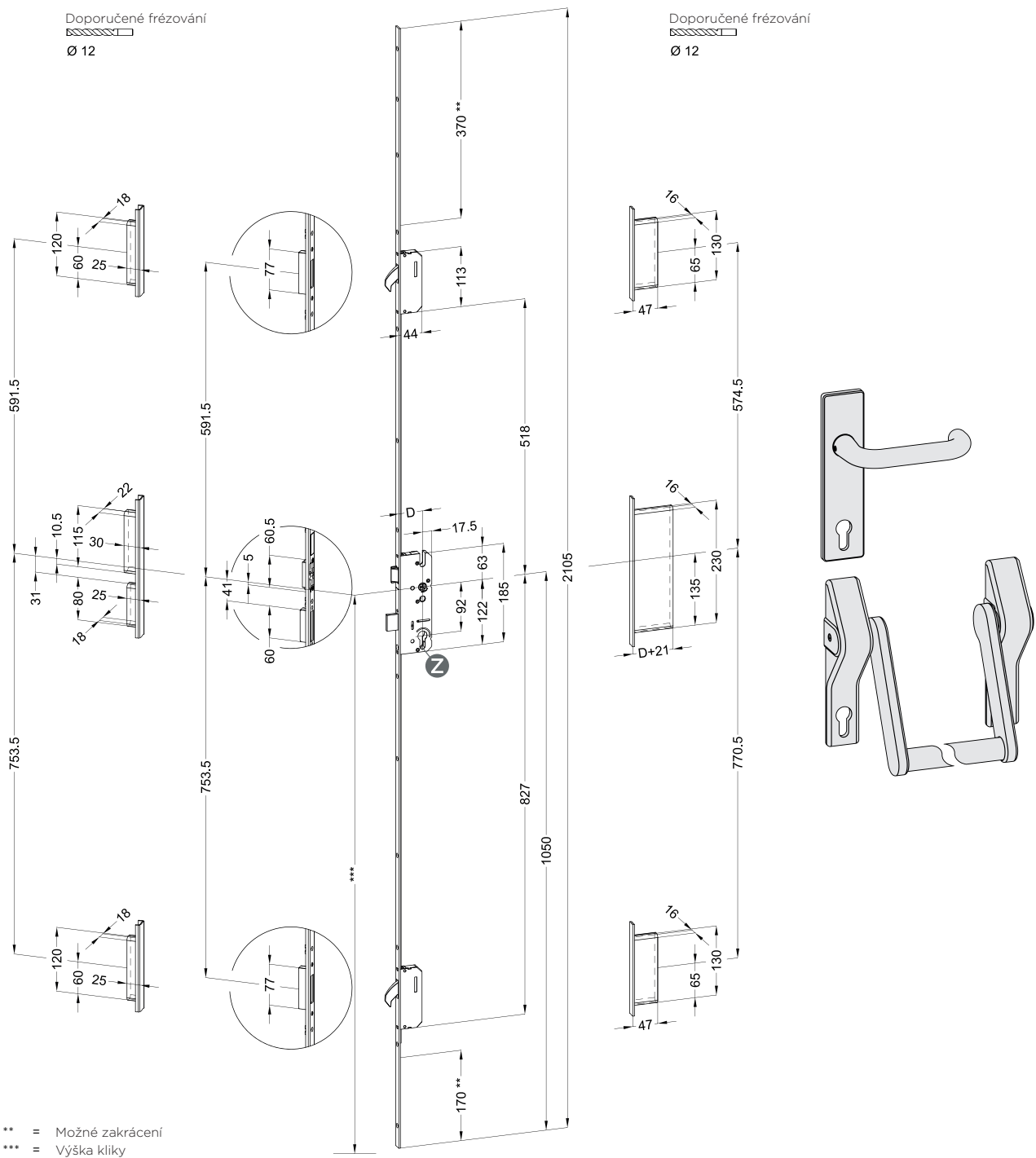


HOLZ

Výšková varianta 62

## Řešení pro:

- výšku křídla v kovací drážce, resp. ve falcu:  
1.735mm - 1.875mm
- 1křídlové dveře
- 2křídlové dveře (pasivní křídlo jištěno  
napevno = nechová se nouzově/panikově)





# Vícebodový zámek panicLock AP4 E1/AP4 B1/AP4 D1

(vložkou ovládaný)

E		B		D	
<b>Zámky AP4 E1: čelo ploché F16x3</b>		<b>Zámky AP4 B1: čelo ploché F16x3</b>		<b>Zámky AP4 D1: čelo ploché F16x3</b>	
5044908	E1 F1662/35 92/9 M2 MC	5045415	B1 F1662/35 92/9 M2 MC	5046559	D1 F1662/35 92/9 M2 MC
5046576	E1 F1662/40 92/9 M2 MC	5045416	B1 F1662/40 92/9 M2 MC	5046560	D1 F1662/40 92/9 M2 MC
5044909	E1 F1662/45 92/9 M2 MC	5044867	B1 F1662/45 92/9 M2 MC	5044930	D1 F1662/45 92/9 M2 MC
5059330	E1 F1662/50 92/9 M2 MC				
5045083	E1 F1662/55 92/9 M2 MC	5044868	B1 F1662/55 92/9 M2 MC	5046561	D1 F1662/55 92/9 M2 MC
		5045417	B1 F1662/65 92/9 M2 MC		
<b>Zámky AP4 E1: čelo ploché F20x3</b>		<b>Zámky AP4 B1: čelo ploché F20x3</b>		<b>Zámky AP4 D1: čelo ploché F20x3</b>	
5045085	E1 F2062/45 92/9 M2 MC	5045418	B1 F2062/45 92/9 M2 MC		
5044910	E1 F2062/55 92/9 M2 MC	5045419	B1 F2062/55 92/9 M2 MC	5046564	D1 F2062/55 92/9 M2 MC
5044911	E1 F2062/65 92/9 M2 MC	5045420	B1 F2062/65 92/9 M2 MC	5044931	D1 F2062/65 92/9 M2 MC
<b>Zámky AP4 E1: čelo ploché F24x3</b>		<b>Zámky AP4 B1: čelo ploché F24x3</b>		<b>Zámky AP4 D1: čelo ploché F24x3</b>	
5064928	E1 F2462/45 92/9 M2 MC				
<b>Zámky AP4 E1: čelo U-tvaru U24x6</b>		<b>Zámky AP4 B1: čelo U-tvaru U24x6</b>		<b>Zámky AP4 D1: čelo U-tvaru U24x6</b>	
5044865	E1 U2462/35 92/9 M2 MC				
5044866	E1 U2462/45 92/9 M2 MC	5044869	B1 U2462/45 92/9 M2 MC	5059331	D1 U2462/45 92/9 M2 MC
5046596	E1 U2462/50 92/9 M2 MC	5076108	B1 U2462/50 92/9 M2 MC		
<b>Zámky AP4 E1: čelo U-tvaru U24x8</b>		<b>Zámky AP4 B1: čelo U-tvaru U24x8</b>		<b>Zámky AP4 D1: čelo U-tvaru U24x8</b>	
5045234	E1 U2488/35 92/9 M2 MC				
<b>Elektrický dveřní otvírač: standardní, s mechanickou blokadí:</b>		<b>Elektrický dveřní otvírač: reverzní (pod proudem blokováný)</b>			
4939646	118E 190A71 10-24V FAB PR+LE	100078	138E 91 12V DC PR+LE reverse function		

# Vícebodový zámek panicLock AP4 E1/AP4 B1

(vločkou ovládaný)

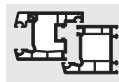
## Řešení pro:

- výšku křídla v kovací drážce, resp. ve falcu: 2.230mm - 2.400mm (doporučeno)
- 1křídlové dveře
- 2křídlové dveře (pasivní křídlo jistiáno napevno = nechová se nouzově/panikově)

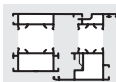
E/B

RC3

EN179  
EN1125



PVC

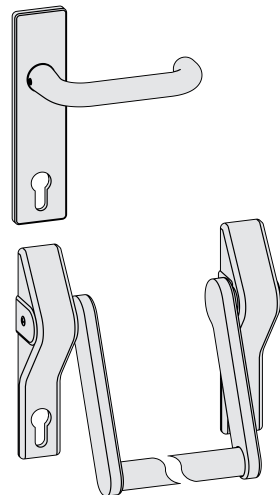
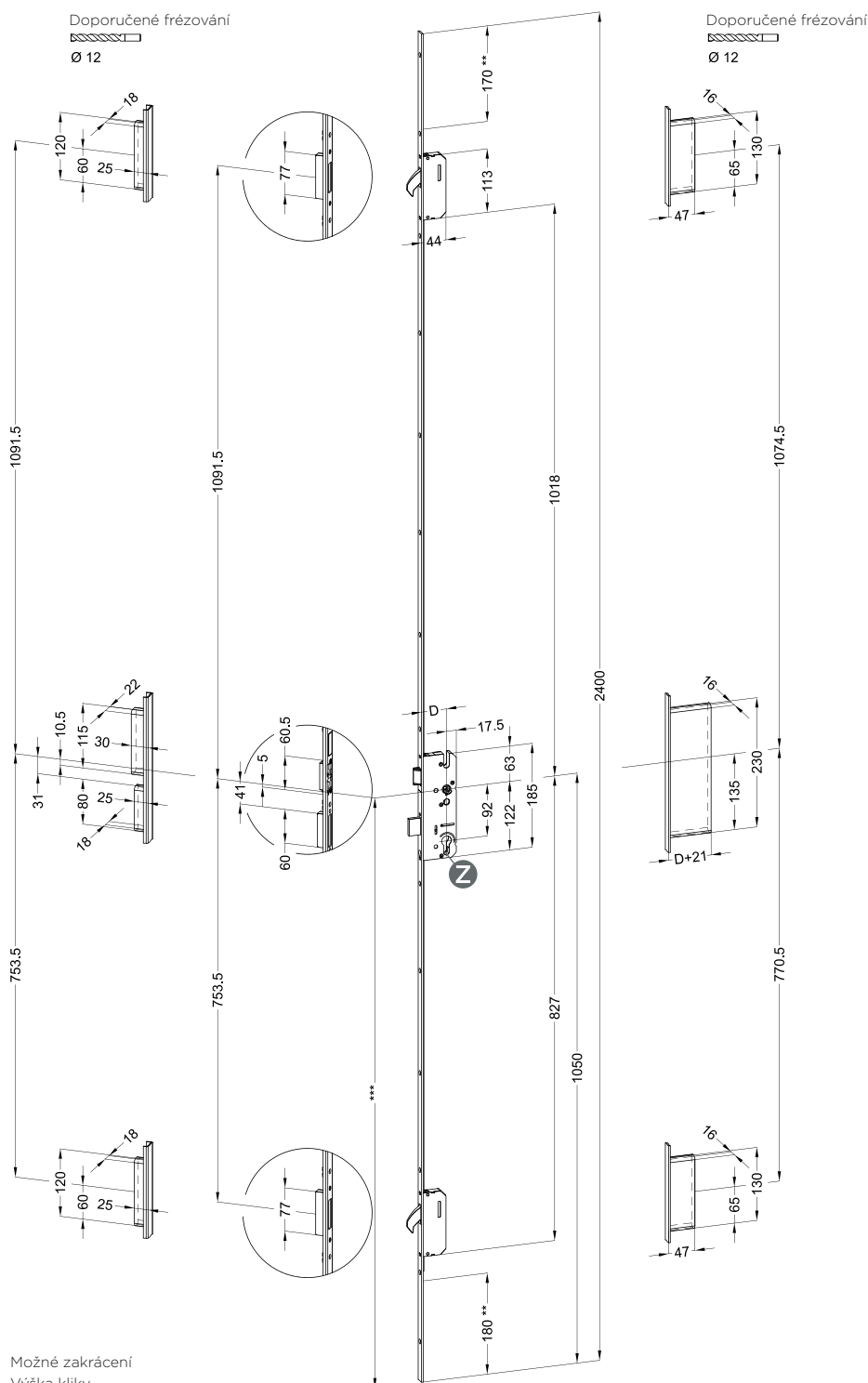


AL



HOLZ

Výšková varianta 69



\*\* = Možné zakrácení  
\*\*\* = Výška kliky

# Vícebodový zámek panicLock AP4 E1/AP4 B1

(vložkou ovládaný)

E		B	
<b>Zámky AP4 E1: čelo ploché F16x3</b>		<b>Zámky AP4 B1: čelo ploché F16x3</b>	
5044932	E1 F1669/35 92/9 M2 MC		
5044933	E1 F1669/45 92/9 M2 MC	5044952	B1 F1669/45 92/9 M2 MC
<b>Zámky AP4 E1: čelo ploché F20x3</b>		<b>Zámky AP4 B1: čelo ploché F20x3</b>	
		5079579	B1 F2069/45 92/9 M2 MC
5045092	E1 F2069/55 92/9 M2 MC	5044953	B1 F2069/55 92/9 M2 MC
5044934	E1 F2069/65 92/9 M2 MC	5045421	B1 F2069/65 92/9 M2 MC
<b>Zámky AP4 E1: čelo U-tvaru U24x6</b>		<b>Zámky AP4 B1: čelo U-tvaru U24x6</b>	
5044950	E1 U2469/35 92/9 M2 MC	5046445	B1 U2469/35 92/9 M2 MC
5044951	E1 U2469/45 92/9 M2 MC	5044954	B1 U2469/45 92/9 M2 MC
5056540	E1 U2469/50 92/9 M2 MC		
<b>Zámky AP4 E1: čelo U-tvaru U24x8</b>		<b>Zámky AP4 B1: čelo U-tvaru U24x8</b>	
5077557	E1 U247169/45 92/9 M2 MC	5077558	B1 U247169/45 92/9 M2 MC
<b>Elektrický dveřní otvírač: standardní, s mechanickou blokadí:</b>		<b>Elektrický dveřní otvírač: reverzní (pod proudem blokováný)</b>	
4939646	118E 190A71 10-24V FAB PR+LE	100078	138E 91 12V DC PR+LE reverse function

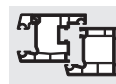
# Vícebodový zámek panic-autoLock AP179-AV3OR

(samozamykácí, vložkou ovládaný, alternativně s funkcí “denní režim”, alternativně s možností sledování polohy “zamknuto”)

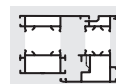
E

RC3

EN179



PVC



AL



HOLZ

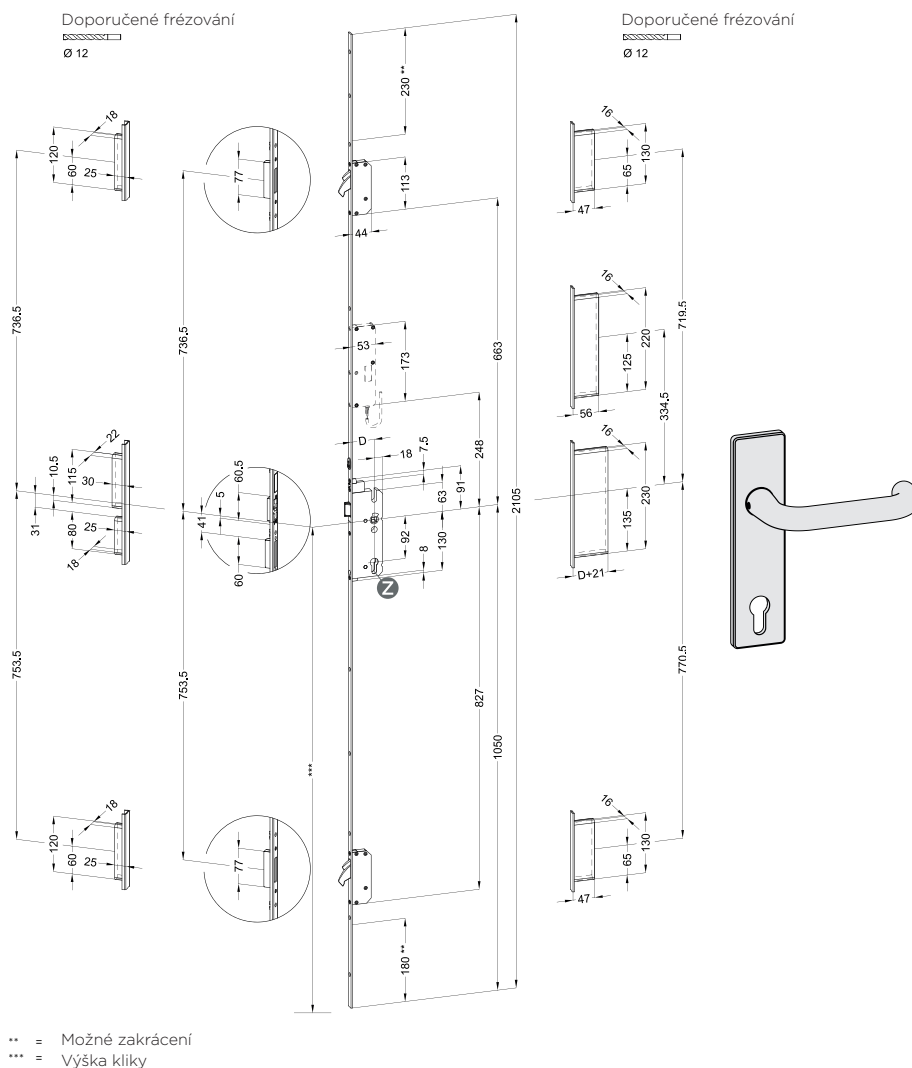
Výšková varianta 60/69

## Řešení pro:

- výšku křídla v kovací drážce, resp. ve falcu:  
1.875mm - 2.230mm (varianta 60)
- výšku křídla v kovací drážce, resp. ve falcu:  
2.230mm - 2.400mm (doporučeno, varianta 69)
- 1křídlové dveře
- 2křídlové dveře (pasivní křídlo jištěno napevno = nechová se nouzově)

## Při aplikaci přídavného elektromotoru blueMatic EAV3 možno ovládat pomocí:

- biometrie (otisk prstu)
- kódová klávesnice (PIN)
- čipová čtečka (čip)
- dálkové ovládání (vysílač/přijímač)
- párování přes bluetooth (mobil)
- EPS (elektronický požární systém)
- EZS (elektronický zabezpečovací systém)
- dveřní ovladač (pohon)



# Vícebodový zámek panic-autoLock AP179-AV3OR

(samozamykací, vložkou ovládaný, alternativně s funkcí “denní režim”, alternativně s možností sledování polohy “zamknuto”)

## varianta “60”

### Čelo ploché F16x3

5040341	API179-AV3OR-F1660/35 92/9 M2 PR MC
5040342	API179-AV3OR-F1660/35 92/9 M2 LE MC
5049329	API179-AV3OR-F1660/40 92/9 M2 PR MC
5049330	API179-AV3OR-F1660/40 92/9 M2 LE MC
5040329	API179-AV3OR-F1660/45 92/9 M2 PR MC
5040340	API179-AV3OR-F1660/45 92/9 M2 LE MC
5040345	API179-AV3OR-F1660/55 92/9 M2 PR MC
5040347	API179-AV3OR-F1660/55 92/9 M2 LE MC
5040343	API179-AV3OR-F1660/65 92/9 M2 PR MC
5040344	API179-AV3OR-F1660/65 92/9 M2 LE MC

### Čelo ploché F20x3

5050517	API179-AV3OR-F2060/35 92/9 M2 PR MC
5050518	API179-AV3OR-F2060/35 92/9 M2 LE MC
5047916	API179-AV3OR-F2060/40 92/9 M2 PR MC
5047917	API179-AV3OR-F2060/40 92/9 M2 LE MC
5040327	API179-AV3OR-F2060/45 92/9 M2 PR MC
5040328	API179-AV3OR-F2060/45 92/9 M2 LE MC
5040323	API179-AV3OR-F2060/55 92/9 M2 PR MC
5040324	API179-AV3OR-F2060/55 92/9 M2 LE MC
5040325	API179-AV3OR-F2060/65 92/9 M2 PR MC
5040326	API179-AV3OR-F2060/65 92/9 M2 LE MC

### Čelo ploché F24x3

5059361	API179-AV3OR-F2460/35 92/9 M2 PR GR
5059362	API179-AV3OR-F2460/35 92/9 M2 LE GR
5029683	API179-AV3OR-F24300/45 92/9 M2 PR MC
5029684	API179-AV3OR-F24300/45 92/9 M2 LE MC

### Čelo U-tvar U24x6

5029561	API179-AV3OR-U2460/35 92/9 M2 PR MC
5029562	API179-AV3OR-U2460/35 92/9 M2 LE MC
5029563	API179-AV3OR-U2460/45 92/9 M2 PR MC
5029564	API179-AV3OR-U2460/45 92/9 M2 LE MC
5029565	API179-AV3OR-U2460/50 92/9 M2 PR MC
5029566	API179-AV3OR-U2460/50 92/9 M2 LE MC
5029567	API179-AV3OR-U2460/55 92/9 M2 PR MC
5029568	API179-AV3OR-U2460/55 92/9 M2 LE MC

### Čelo U-tvar U24x8

5029569	API179-AV3OR-U2471/35 92/9 M2 PR GR
5029580	API179-AV3OR-U2471/35 92/9 M2 LE GR
5077476	API179-AV3OR-U2471/45 92/9 M2 PR MC
5077477	API179-AV3OR-U2471/45 92/9 M2 LE MC

## varianta “69”

5047918	API179-AV3OR-F2069/40 92/9 M2 PR MC
5047919	API179-AV3OR-F2069/40 92/9 M2 LE MC

5035971	API179-AV3OR-U2469/35 92/9 M2 PR MC
5035972	API179-AV3OR-U2469/35 92/9 M2 LE MC
5077449	API179-AV3OR-U2469/45 92/9 M2 PR MC
5077451	API179-AV3OR-U2469/45 92/9 M2 LE MC

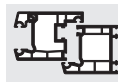
5077478	API179-AV3OR-U247169/45 92/9 M2 PR MC
5077479	API179-AV3OR-U247169/45 92/9 M2 LE MC

# Vícebodový zámek blueMotion BM

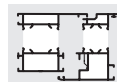
(plně elektromotorický, vložkou ovládaný, alternativně s možností sledování polohy "zamknuto". Nutná instalace cylindrické vložky s volným během spojky (Freilaufzylinder)!

E

RC3

EN179  
EN1125

PVC



AL



HOLZ

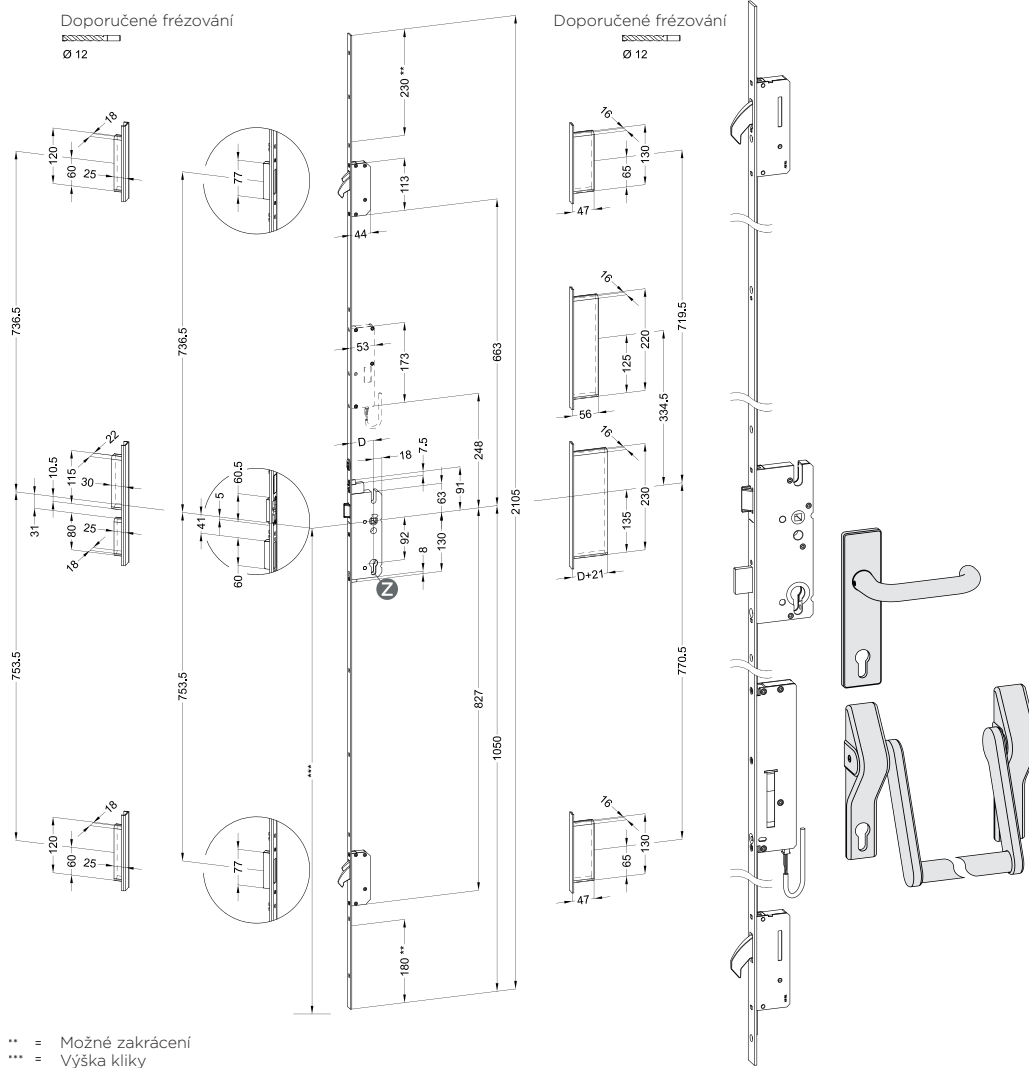
Výšková varianta 60/69

## Řešení pro:

- výšku křídla v kovací drážce, resp. ve falcu:  
1.875mm - 2.230mm (varianta 60)
- výšku křídla v kovací drážce, resp. ve falcu:  
2.230mm - 2.400mm (doporučeno, varianta 69)
- 1křídlové dveře
- 2křídlové dveře (pasivní křídlo jističeno napevno = nechová se nouzově)

## Možno ovládat pomocí:

- biometrie (otisk prstu)
- kódová klávesnice (PIN)
- čipová čtečka (čip)
- dálkové ovládání (vysílač/přijímač)
- párování přes bluetooth (mobil)
- EPS (elektronický požární systém)
- EZS (elektronický zabezpečovací systém)
- dveřní ovladač (pohon)



# Vícebodový zámek blueMotion BM

(plně elektromotorický, vložkou ovládaný, alternativně s možností sledování polohy “zamknuto”. Nutná instalace cylindrické vložky s volným během spojky (Freilaufzylinder)!

EN179

EN1125

## Čelo ploché F16x3, varianta 60

4996679	BM-EN179-F1660/35 92/9 M2 GR
5040620	BM-EN179-F1660/40 92/9 M2 MC
5045963	BM-EN179-F1660/45 92/9 M2 MC

5019411	BM-EN1125-F1660/45 92/9 M2 MC
---------	-------------------------------

## Čelo ploché F20x3, varianta 60

5055868	BM-EN179-F2060/35 92/9 M2 MC
5045964	BM-EN179-F2060/65 92/9 M2 MC

5047043	BM-EN1125-F2060/65 92/9 M2 MC
---------	-------------------------------

## Čelo ploché F20x3, varianta 69

5055869	BM-EN179-F2069/35 92/9 M2 MC
5047932	BM-EN179-F2069/40 92/9 M2 MC
5067981	BM-EN179-F2069/65 92/9 M2 GR

## Čelo ploché F24x3, varianta 60

4996527	BM-EN179-F2460/35 92/9 M2 GR
---------	------------------------------

4996690	BM-EN1125-F2460/35 92/9 M2 GR
---------	-------------------------------

## Čelo U-tvar U24x6, varianta 60

5045965	BM-EN179-U2460/35 92/9 M2 MC
5047897	BM-EN179-U2460/40 92/9 M2 MC
5047023	BM-EN179-U2460/45 92/9 M2 MC
5052536	BM-EN179-U2460/50 92/9 M2 MC

5047898	BM-EN1125-U2460/40 92/9 M2 MC
---------	-------------------------------

5047899	BM-EN1125-U2460/45 92/9 M2 MC
---------	-------------------------------

5033451	BM-EN1125-U2460/65 92/9 M2 MC
---------	-------------------------------

## Čelo U-tvar U24x6, varianta 69

5077417	BM-EN179-U2469/45 92/9 M2 MC
---------	------------------------------

5077517	BM-EN1125-U2469/45 92/9 M2 MC
---------	-------------------------------

## Čelo U-tvar U24x8, varianta 60

5045966	BM-EN179-U2471/35 92/9 M2 MC
5077549	BM-EN179-U2471/45 92/9 M2 MC

5077550	BM-EN1125-U2471/45 92/9 M2 MC
---------	-------------------------------

## Čelo U-tvar U24x8, varianta 69

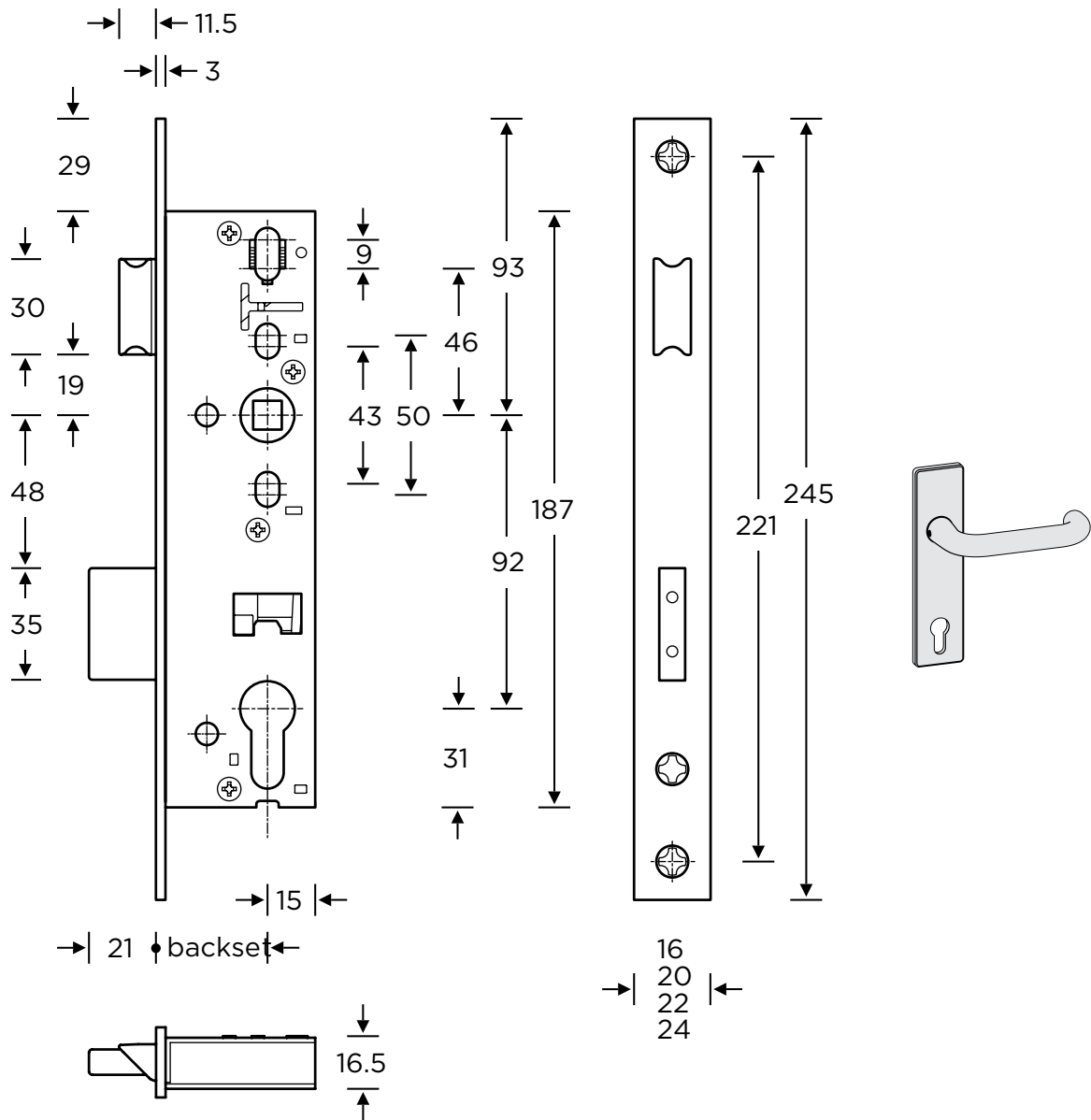
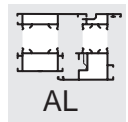
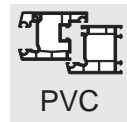
5077553	BM-EN179-U247169/45 92/9 M2 MC
---------	--------------------------------

# Jednobodový zámek panicLock APE / APB / APD

(vločkou ovládaný)

E/B/D

EN179



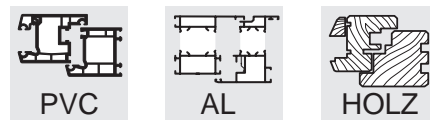


# Jednobodový zámek panicLock APE / APB / APD

(vločkou ovládaný)

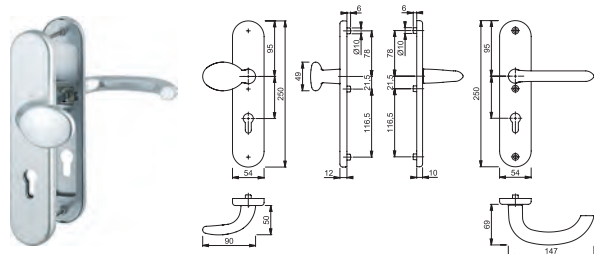
E		B		D		
Zámky APE: čelo ploché F16x3	Pravý	Zámky APB: čelo F16x3	Levý	Pravý	Zámky APD: čelo F16x3	Levý
F16/30 92/9 MC 179-E	F16/30 92/9 P MC 179-E	F16/30 92/9 L MC 179-E	F16/30 92/9 L MC 179-E	F16/30 92/9 P MC 179-E	F16/30 92/9 L MC 179-E	F16/30 92/9 L MC 179-E
F16/35 92/9 MC 179-E	F16/35 92/9 P MC 179-E	F16/35 92/9 L MC 179-E	F16/35 92/9 L MC 179-E	F16/35 92/9 P MC 179-E	F16/35 92/9 L MC 179-E	F16/35 92/9 L MC 179-E
F16/40 92/9 MC 179-E	F16/40 92/9 P MC 179-E	F16/40 92/9 L MC 179-E	F16/40 92/9 L MC 179-E	F16/40 92/9 P MC 179-E	F16/40 92/9 L MC 179-E	F16/40 92/9 L MC 179-E
F16/45 92/9 MC 179-E	F16/45 92/9 P MC 179-E	F16/45 92/9 L MC 179-E	F16/45 92/9 L MC 179-E	F16/45 92/9 P MC 179-E	F16/45 92/9 L MC 179-E	F16/45 92/9 L MC 179-E
Zámky APE: čelo ploché F20x3	Pravý	Zámky APB: čelo F20x3	Levý	Pravý	Zámky APD: čelo F20x3	Levý
F20/30 92/9 MC 179-E	F20/30 92/9 P MC 179-E	F20/30 92/9 L MC 179-E	F20/30 92/9 L MC 179-E	F20/30 92/9 P MC 179-E	F20/30 92/9 L MC 179-E	F20/30 92/9 L MC 179-E
F20/35 92/9 MC 179-E	F20/35 92/9 P MC 179-E	F20/35 92/9 L MC 179-E	F20/35 92/9 L MC 179-E	F20/35 92/9 P MC 179-E	F20/35 92/9 L MC 179-E	F20/35 92/9 L MC 179-E
F20/40 92/9 MC 179-E	F20/40 92/9 P MC 179-E	F20/40 92/9 L MC 179-E	F20/40 92/9 L MC 179-E	F20/40 92/9 P MC 179-E	F20/40 92/9 L MC 179-E	F20/40 92/9 L MC 179-E
F20/45 92/9 MC 179-E	F20/45 92/9 P MC 179-E	F20/45 92/9 L MC 179-E	F20/45 92/9 L MC 179-E	F20/45 92/9 P MC 179-E	F20/45 92/9 L MC 179-E	F20/45 92/9 L MC 179-E
Zámky APE: čelo ploché F24x3	Pravý	Zámky APB: čelo F24x3	Levý	Pravý	Zámky APD: čelo F24x3	Levý
F24/30 92/9 MC 179-E	F24/30 92/9 P MC 179-E	F24/30 92/9 L MC 179-E	F24/30 92/9 L MC 179-E	F24/30 92/9 P MC 179-E	F24/30 92/9 L MC 179-E	F24/30 92/9 L MC 179-E
F24/35 92/9 MC 179-E	F24/35 92/9 P MC 179-E	F24/35 92/9 L MC 179-E	F24/35 92/9 L MC 179-E	F24/35 92/9 P MC 179-E	F24/35 92/9 L MC 179-E	F24/35 92/9 L MC 179-E
F24/40 92/9 MC 179-E	F24/40 92/9 P MC 179-E	F24/40 92/9 L MC 179-E	F24/40 92/9 L MC 179-E	F24/40 92/9 P MC 179-E	F24/40 92/9 L MC 179-E	F24/40 92/9 L MC 179-E
F24/45 92/9 MC 179-E	F24/45 92/9 P MC 179-E	F24/45 92/9 L MC 179-E	F24/45 92/9 L MC 179-E	F24/45 92/9 P MC 179-E	F24/45 92/9 L MC 179-E	F24/45 92/9 L MC 179-E
Zámky APE: čelo U-tvar U24x6	Pravý	Zámky APB: čelo U-tvar U24x6	Levý	Pravý	Zámky APD: čelo U-tvar U24x6	Levý
U24/30 92/9 MC 179-E	U24/30 92/9 P MC 179-E	U24/30 92/9 L MC 179-E	U24/30 92/9 L MC 179-E	U24/30 92/9 P MC 179-E	U24/30 92/9 L MC 179-E	U24/30 92/9 L MC 179-E
U24/35 92/9 MC 179-E	U24/35 92/9 P MC 179-E	U24/35 92/9 L MC 179-E	U24/35 92/9 L MC 179-E	U24/35 92/9 P MC 179-E	U24/35 92/9 L MC 179-E	U24/35 92/9 L MC 179-E
U24/40 92/9 MC 179-E	U24/40 92/9 P MC 179-E	U24/40 92/9 L MC 179-E	U24/40 92/9 L MC 179-E	U24/40 92/9 P MC 179-E	U24/40 92/9 L MC 179-E	U24/40 92/9 L MC 179-E
U24/45 92/9 MC 179-E	U24/45 92/9 P MC 179-E	U24/45 92/9 L MC 179-E	U24/45 92/9 L MC 179-E	U24/45 92/9 P MC 179-E	U24/45 92/9 L MC 179-E	U24/45 92/9 L MC 179-E
Elektrický dveřní otvírač: standardní, s mechanickou blokadí:			Elektrický dveřní otvírač: reverzní (pod proudem blokováný)			
4939646	118E 190A71 10-24V FAB PR+LE		100078	138E 91 12V DC PR+LE reverse function		

# Nouzové sady klik dle normy EN179



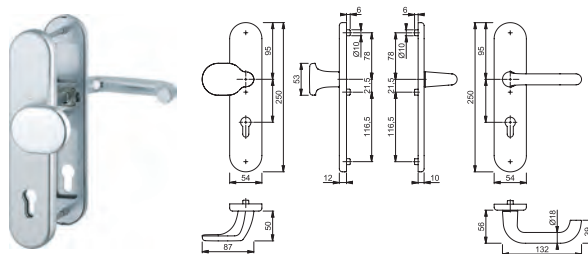
1270770 HP MARS 1138 KG 92/9 54 F1 67-72

E EN 179



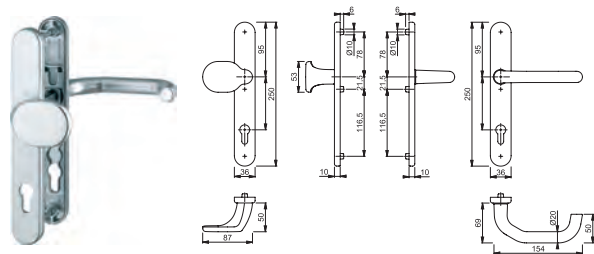
4937640 HP PARIS 138 KG 92/9 54 F1 67-72

E EN 179



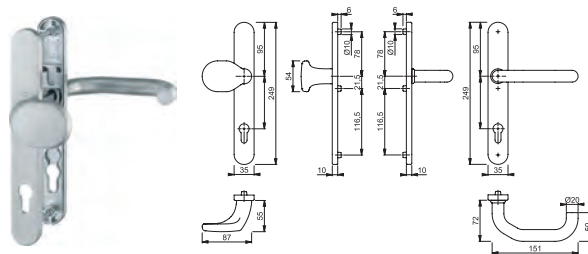
4990561 HP PARIS 138 KG 92/9 36 F1 67-72

E EN 179



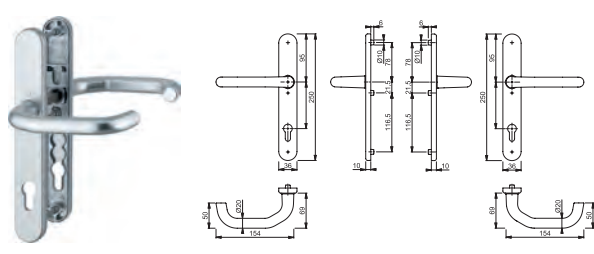
5055496 HP PARIS 138 KG 92/9 36 F69 67-72

E EN 179



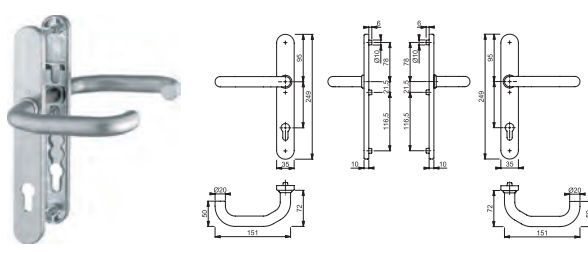
5055495 HP PARIS 138 KK 92/9 36 F1 67-72

B/D EN 179



5055497 HP PARIS 138 KK 92/9 36 F69 67-72

B/D EN 179



F1 = povrchová úprava přírodní hliník  
F69 = povrchová úprava broušená nerez

# Paniková kování (hrazdy) dle normy EN1125

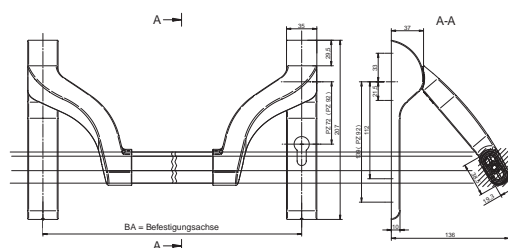
EPN 900 IV PZ 92

EPN 900 IV UG (bez otvoru pro PZ)

E/B/D EN 1125



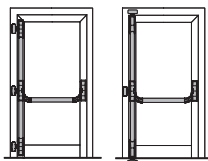
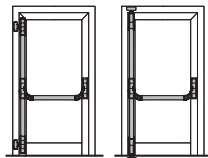
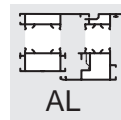
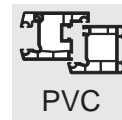
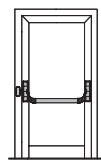
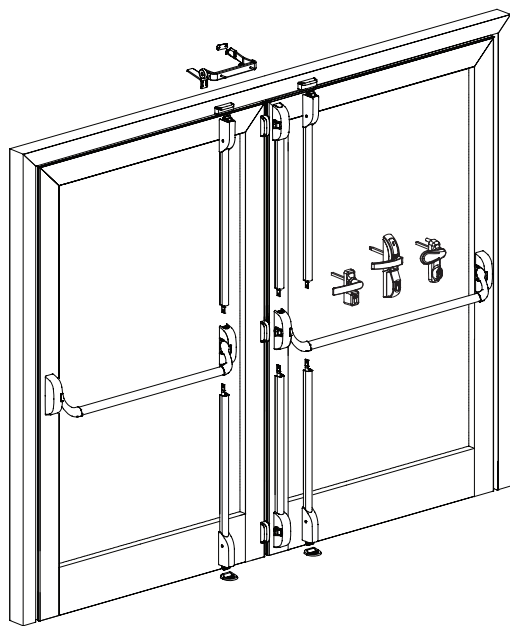
F1 = povrchová úprava přírodní hliník  
EST = povrchová úprava broušená nerez



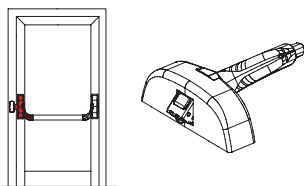
# Paniková kování (hrazdy) OLTRE

(určená k povrchové montáži na dveřní křídla)

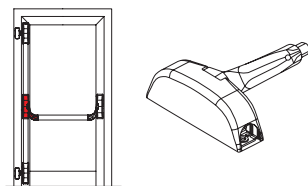
EN1125



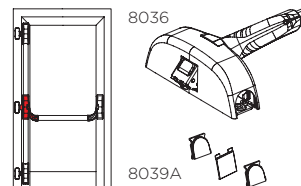
Model 8016, 1BOD



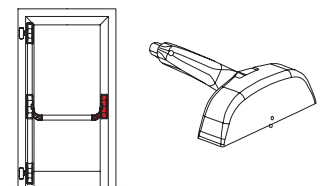
Model 8023, 2BOD



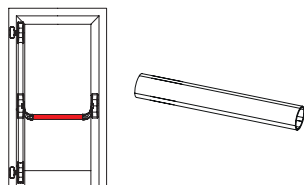
Model 8036/8039A, 3BOD



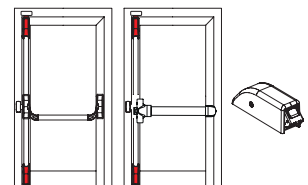
Model 8041



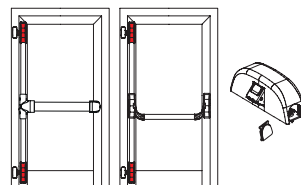
Model 8101/8106/8111



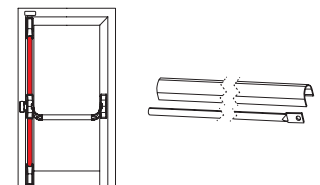
Model 8416



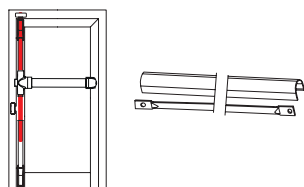
Model 8436



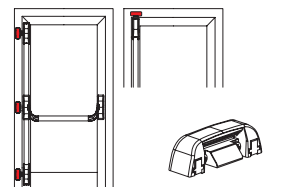
Model 8451/8453



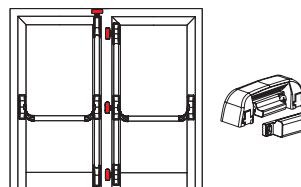
Model 8455



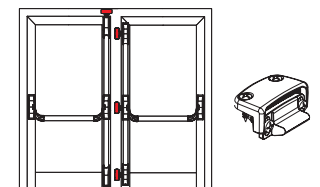
Model 8500A



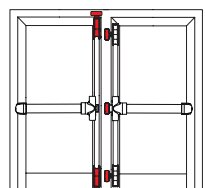
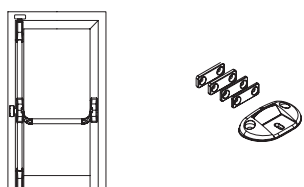
Model 8525A



Model 8527A



Model 8540XA



Winkhaus Polska Beteiligungs  
spółka z ograniczoną odpowiedzialnością sp.k.  
ul. Przemysłowa 1  
PL 64-130 Rydzyna  
T +48 65 52 55 700  
F +48 65 52 55 820

winkhaus.cz  
objednavky@winkhaus.pl